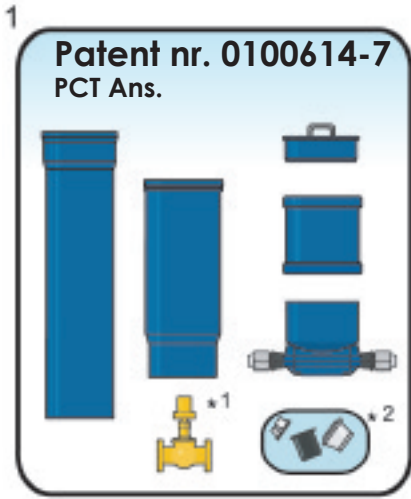
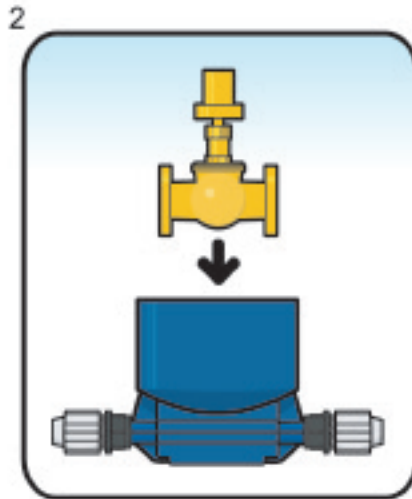


# Sättningsinstruktion för Brimer servisadapter 2 teleskopisk

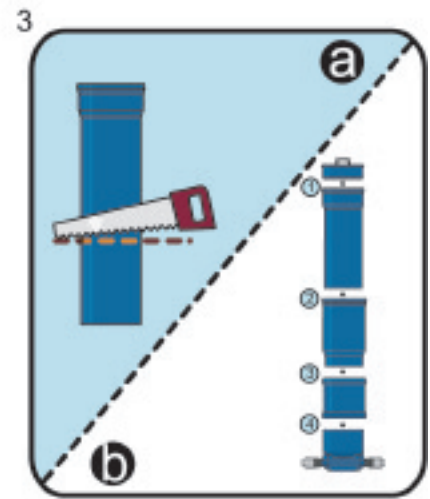


\*1 Typ av anordning kan variera  
\*2 Reducerset (medföljer vissa dim)

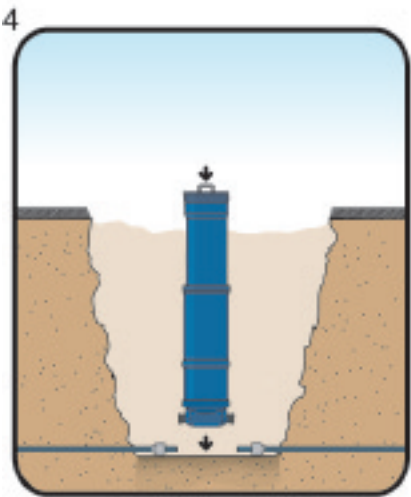
Kontrollera att alla detaljer finns med i kartongen.  
(stigarrör och teleskoprör levereras separat).



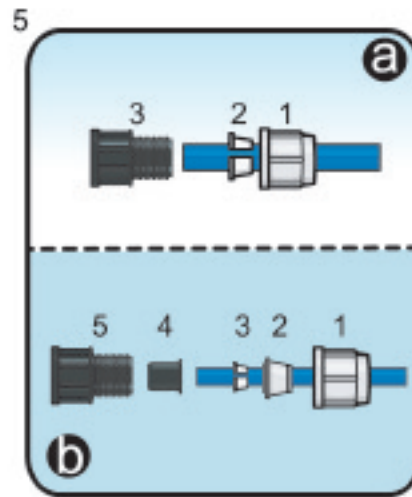
Avlägsna emballageplasten och för ner avsedd anordning i B2 kassetten. Använd endast sparsamt med silikonfett (ej stelmande) på ytorna. **Se till så att anordningen är helt nedtryckt i kassetten.**  
**Notera ev. flödesriktning!**



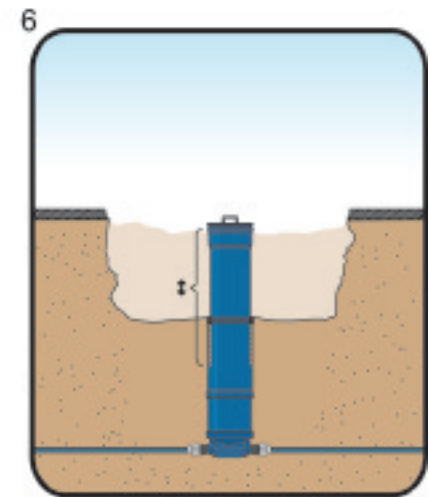
**a.** mät djup från markplan till vattengång  
**b.** Såga stigarröret med måttet från punkt a - 980mm  
**c.** Montera delarna i ordningen **4,3,2,1**  
Vid **3 & 4** skall **rörfett** användas.  
Vid **1 & 2** skall **silikon-fett** användas.



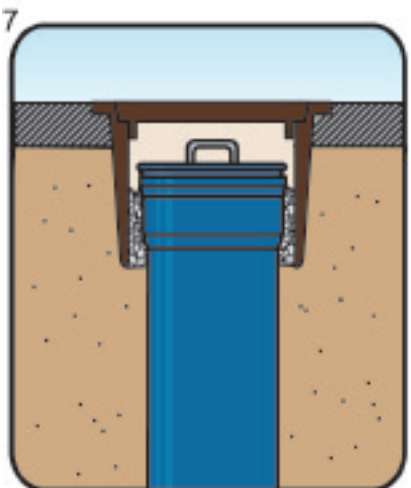
Placera den färdigmonterade ventilen på en **väl packad, plan yta. Se även till att det är väl packat under kopplingar och rör.** Stigarröret får avvika max 2°/m.



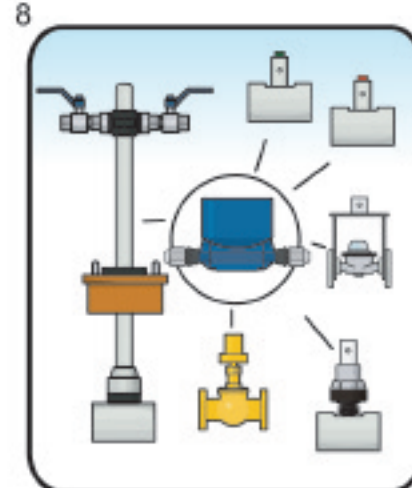
Anslut kopplingarna.  
**a.** utan reducerset , **b.** med reducerset  
För på 1 & 2 (**b. 1,2&3**) på röret. (**b. för in 4 i 5**) Skjut in röret i 3 (**b. 4&5**). Dra 2 & 1 (**b. 3,2&1**) så långt mot 3 (**b. 4&5**) som möjligt och spänn åt nr 1 **utan verktyg!**



Ställ in önskat djup med teleskopin i röret.  
Var aktsam så att rören ej lossar i skarvarna.  
Återfyll enligt Mark AMA 98.



Flytande tät dexel placeras utanför stigarröret. Dränerande massa (1) fylls till **max 3 cm** under lockets kant.



Tillbehör  
POMrör, stoppstycke/flödesbegränsare, vattenmätare, avluftare, ventil med bakflödesskydd, vatten/spoluttag,

**Viktigt!**  
För bästa resultat skall B2-adaptorn hållas ren invändigt före montage. Vänta gärna med att avlägsna emballage tills dess att ventilen skall installeras.  
Skulle frågor uppstå, tveka inte att kontakta säljare eller tekniker.  
Vatten är vårt viktigaste livsmedel.



VA Produktion AB

0479-100 25

www.brimer.com